



**КОМИТЕТ ИМУЩЕСТВЕННЫХ ОТНОШЕНИЙ
АДМИНИСТРАЦИИ ПЕРМСКОГО МУНИЦИПАЛЬНОГО РАЙОНА**

РЕШЕНИЕ _____ 235
о размещении объектов № _____

Пермский край
Пермский район

03.04.2020

Комитет имущественных отношений администрации Пермского муниципального района разрешает Открытому акционерному обществу «Межрегиональная распределительная сетевая компания Урала» (ИНН 6671163413, ОГРН 1056604000970, почтовый адрес: 614017, г. Пермь, ул. Инженерная, д. 17)

размещение объекта «Строительство КТП-160/10/0,4 кВ с трансформатором мощностью 25 кВА, с телемеханизацией и учетом электроэнергии, строительство ВЛ 10 кВ общей ориентировочной протяженностью ~ 1,65 км, ПРВТ-10 кВ, ВЛ 0,4 кВ общей протяженностью ~ 0,03 км; Реконструкция КВЛ 10 кВ Большакино ПС 35/10 кВ Горшки для электроснабжения объекта для ведения личного подсобного хозяйства по адресу: Пермский край, Пермский район, Заболотское с/п, примерно в 0,03 км северо-восточнее д. Ванькино (4500047997)».

на землях государственная собственность на которые не разграничена.

на срок бессрочно.

Местоположение: Пермский край, Пермский район, Култаевское с/п и Заболотское с/п.

Приложение: схема предполагаемых к использованию земель или части земельного участка.

Председатель комитета имущественных отношений администрации Пермского муниципального района

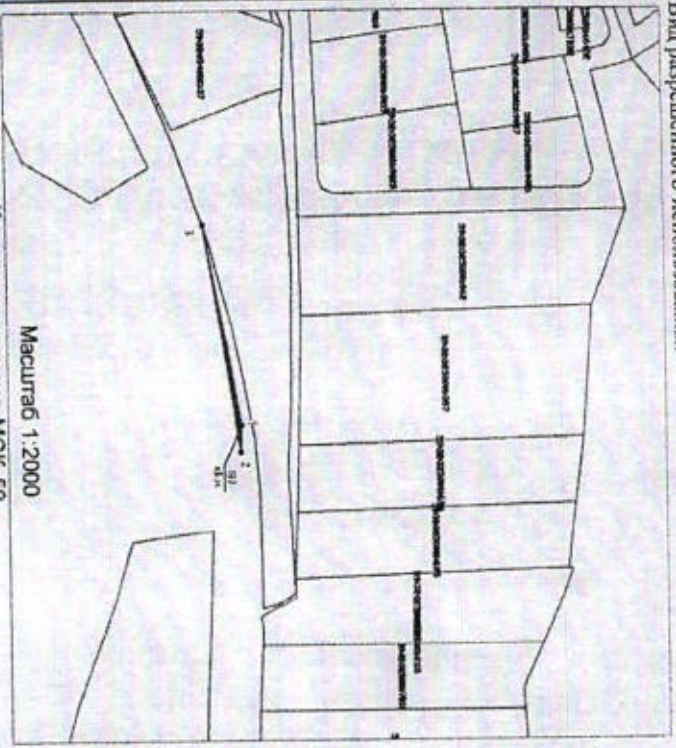
_____ (подпись, печать)

Г.В. Мюресов



Стена предполагается к использованию земель для части земельного участка
 Объект: "Строительство КТП-160/10/0,4 кВ с трансформатором мощностью 25 кВА с телеканализацией и учетом электроэнергии, строительство ВЛ 10 кВ общей ориентировочной протяженностью ~ 1,65 км, ПРВТ-10 кВ, ВЛ 0,4 кВ общей протяженностью ~ 0,03 км. Реконструкция КВЛ 10кВ Большаяно ПС 35/10 кВ Горшки для электроснабжения объекта для ведения личного подсобного хозяйства по адресу: Пермский край, Пермский район, Заболотское с/п. примерно в 0,03 км север-восточнее п. Валькино (4500047997)

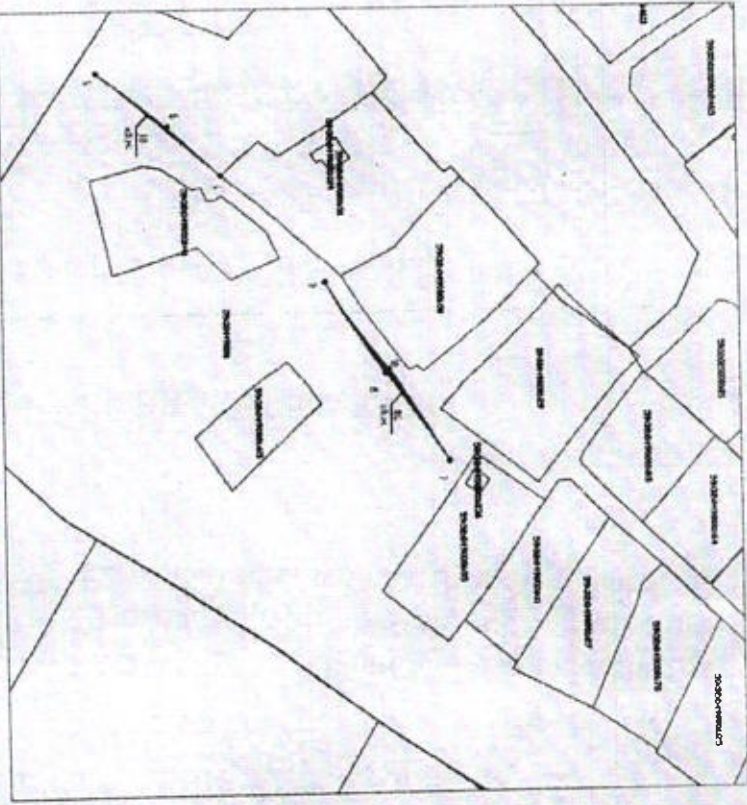
Местоположение: Пермский край, Пермский район, Култгарское с/п и Заболотское с/п
 Площадь земель или части земельного участка 313 кв.м., в том числе ЗУ(1) - 197 кв.м., ЗУ(2) - 30 кв.м., ЗУ(3) - 86 кв.м.
 Категория земель: Земли сельскохозяйственного назначения
 Вид разрешенного использования: -



Координаты точек в МСК-59

№ п/п	X	Y
1	507939,54	2204149,05
2	507939,10	2204158,71
3	507926,05	2204074,21
ЗУ(2)		
4	507892,41	2204891,94
5	507847,87	2204832,48
6	507873,17	2204873,57
ЗУ(3)		
7	507974,05	2203009,12
8	507951,05	2204971,26
9	507929,78	2204932,22
10	507952,25	2204969,27

Описание границ смежных землепользователей:
 от точки 1 до точки 1 земли общего пользования
 от точки 4 до точки 4 земли общего пользования
 от точки 7 до точки 7 земли общего пользования



Заявитель: *Бурмистров А.Ю.*
 (подпись, расшифровка подписи)
 МП _____
 (для юридической лиц и индивидуальных предпринимателей)
 Верно _____
 (подпись, расшифровка подписи)
 по доверенности № _____

Условные обозначения:

ЗУ1	- условный номер земельного участка
_____	- вновь образованная часть границы, сведения о которой достаточны для определения ее местоположения
_____	- существующая часть границ, имеющаяся в ГКН сведения о которой достаточны для определения ее местоположения
.65	- номер земельного участка в кадастровом квартале
59.32.3250001	- номер кадастрового квартала